

SCUOLA DELL'INFANZIA S. GIUSEPPE

- CHI SIAMO -

Siamo una scuola parrocchiale paritaria e dal 1929 offriamo un servizio educativo ai bambini.

Siamo a Corporeno in via Pedagna 3 nel nuovo stabile antisismico dove ci siamo trasferiti nel 2008 dal vecchio edificio di via Statale.

Accogliamo tre sezioni di scuola dell'infanzia (3-5 anni) ad orario completo alle quali è aggregata una sezione primavera part-time per bambini dai 24 ai 36 mesi.

- PERIODO SCOLASTICO -

Dalla prima settimana di settembre all'ultima di giugno. (Terza settimana di luglio per la sezione primavera).

Apertura scuola dalle 7:45 alle 16:30.

Servizio anticipo dalle 7,30 e posticipo fino alle 17.30 a pagamento (attivato con numero minimo di iscritti).

È prevista una prima uscita dopo il pasto dalle 12.30 alle 13.15 per tutti i bambini della primavera e per quelli che non desiderano rimanere nel pomeriggio.

CAMPO
SOLARE PER 3
SETTIMANE DI
LUGLIO.

- ORGANIZZAZIONE -

La routine si snoda per sezioni eterogenee (3) Le sezioni omogenee (3 4 e 5 anni) si riuniscono ogni settimana per lavorare sulle competenze di ogni fascia d'età.

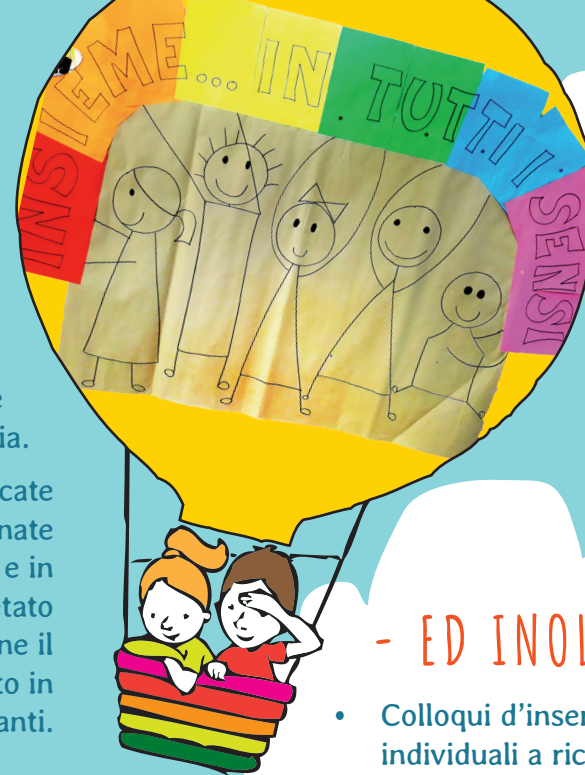
A queste si aggiunge la sezione primavera dei bambini di 2 anni. I bambini di 5 anni nel pomeriggio svolgono attività ludiche e propedeutiche alla scuola primaria.

I bambini sono affidati a insegnanti qualificate che si mantengono costantemente aggiornate con corsi in tema educativo - didattico e in tema di sicurezza. Il personale è completato dalle ausiliarie e dalla cuoca. Nella gestione il parroco è affiancato da un consiglio composto in prevalenza da genitori di bambini frequentanti.

- OFFERTA FORMATIVA -

Il progetto educativo - didattico segue le indicazioni ministeriali e prevede un tema diverso ogni anno ed è integrato da progetti collaterali quali ad esempio:

- Attività motoria
- Educazione al suono
- Laboratorio d'inglese
- Biblioteca in valigia
- Vigili a scuola
- Laboratori sull'ecologia e la sostenibilità ambientale con i progetti Pianeta Clara e Hera
- Progetto continuità con le scuole ic2 e ic4 e scuole Malpighi Renzi di Cento
- Progetto continuità sezione primavera e sezioni infanzia
- Uscite didattiche
- Attività outdoor libera ed organizzata



- ED INOLTRE... -

- Colloqui d'inserimento e individuali a richiesta
- Consegna elaborati scolastici
- Incontri di formazione
- Festa di Natale
- Festa di carnevale per i bambini
- Messa di s. Giuseppe
- Saggio di educazione motoria
- Festa di fine anno e dei diplomi

AMPIO GIARDINO
ATTREZZATO





RETTE

€ 250 Scuola dell'infanzia

€ 330 Sezione primavera

€ 100 Iscrizione annuale

TUTTO
COMPRESO,
ANCHE I PASTI
PREPARATI
NELLA MENSA
INTERNA.

SERVIZIO
DOPO
SCUOLA
PRIMARIA

SCONTI PER
FRATELLI
E CON
PRESENTAZIONE
ISEE

SCUOLA DELL'INFANZIA S. GIUSEPPE

Via Pedagna n.3, 44042 Corporeno (Fe)

Tel/Fax 051 97 20 24

asilocorporeno@gmail.com

C.F. 90001830380

P.I. 01477570384

www.asilocorporeno.it

